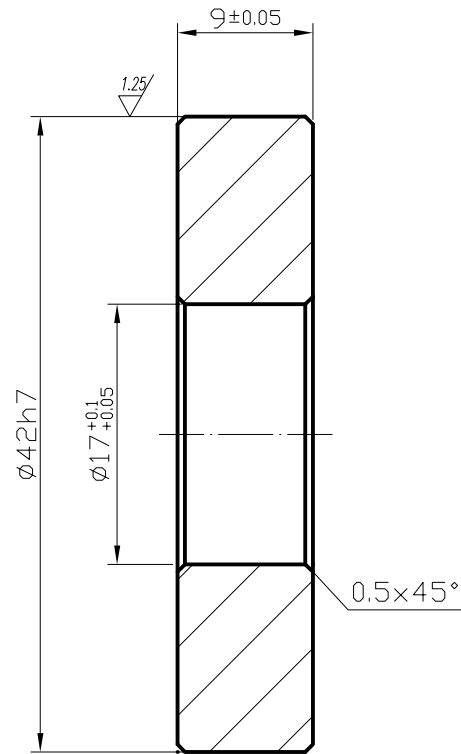


√(1.25/)



1. Ostre krawędzie stępić
2. Niezwymlarowane fazy wykonać  $0.5 \times 45^\circ$

Konstr.			Materiał	Nazwa przedmiotu	Masa
Rysował	Nazwisko Żak Marcin	Data	3H13 wg PN X30Cr13 wg EN	Tuleja 1 kota tylnego Super Tenere	
Sprawdził					
Kontrola					
Ztwierdził					
Podziałka	Zakład			Nr. rysunku	
2:1					